



Profondità di gettata regolabile - Tubo di lancio girevole a 270°
Adjustable throw depth - 270° rotary ejection pipe
Déflecteur réglable - Goulotte d'évacuation orientable 270°
Profundidad de expulsión regulable - Tubo de descarga giratorio 270°
Einstellung der Schussweite - 270° drehbares Auswurfröhr
Verstelbare uitwerphoogte - Uitwerppijp 270° draaibaar
Регулируемая глубина метания - Труба выброса вращающаяся на 270°



Carrello omologato 80 Km/h (versione EVO)
80 km/h homologated trailer for road transport (EVO version)
Remorque homologuée 80 km/h (Version EVO)
Remolque para carretera 80 km/h (Version EVO)
80 km/St. Fahrwerk mit Straßenzulassung (EVO Version)
Gehomologeerde aanhanger voor wegverkeer tot 80 km/u (EVO versie)
Колесное шасси с правом выезда на автодороги общего пользования 80 км/ч (версия EVO)



Sistema di sblocco emergenza di introduzione
Reset system to release emergency stop
Système de remise pour débloquent l'arrêt de sécurité
Sistema de desbloqueo para de emergencia insertado
Wiederzuschaltung der Einzugsrolle nach dem Notstop
Systeem om de noodstop weer vrij te maken
Система разблокировки в случае аварийной ситуации при введении материала



Impianto idraulico
Hydraulic System
Installation Hydraulique
Instalación Hidráulica
Hydraulikanlage
Hydraulisch systeem
Гидравлический агрегат



Gancio di sollevamento
Lifting hook
Crochet d'élevation
Gancho para el levantamiento
Aushebehaken
Oog voor het optillen
Крюк для поднятия



Utensili di taglio qualitativamente testati con marchio originale
Quality tested cutting tools with original trademark
Outils de coupe testés qualitativement avec marque de fabrique
Herramienta de corte con marca de fábrica original y calidad probada
Getestete Qualitäts-Schneidwerkzeuge mit originale Markenzeichen
Op kwaliteit geteste gereedschappen met het originele merk
Качественные протестированные инструменты резки с оригинальной торговой маркой

CARATTERISTICHE TECNICHE / TECHNICAL CHARACTERISTICS

MODELLO MODEL	R225EHP10	R225BHHP13 R225BHHP13AEN** R225BRHP14	R225BHHP13A R225BHHP13AEN** R225BRHP14A	R225BHHP13O R225BHHP13AEN** R225BRHP14O	R225BHHP13C R225BHHP13AEN** R225BRHP14C	R225T R225TN
MOTORE ENGINE	380V	HONDA GX390 SUBARU EX40	HONDA GX390 SUBARU EX40	HONDA GX390 SUBARU EX40	HONDA GX390 SUBARU EX40	TRATTORE TRACTOR
POTENZA POWER	hp 10 (kW 7,4)	hp 13 (kW 9,6) hp 14 (kW 10,3)	hp 13 (kW 9,6) hp 14 (kW 10,3)	hp 13 (kW 9,6) hp 14 (kW 10,3)	hp 13 (kW 9,6) hp 14 (kW 10,3)	MIN hp 13 (kW 9,6)
Ø TRITURABILE / Ø TO SHRED	* 90 mm	* 90 mm	* 90 mm	* 90 mm	* 90 mm	* 90 mm
LUNGHEZZA / LENGTH	2110 mm	2110 mm	2710 mm	2710 mm	2320 mm	1170/2110 mm
LARGHEZZA / WIDTH	915 mm	915 mm	1230 mm	1230 mm	930 mm	1030 mm
ALTEZZA / HEIGHT	1550 mm	1550 mm	1690 mm	1690 mm	1690 mm	1890/1550 mm
ALTEZZA DI INTRODUZIONE INTRODUCTION HEIGHT	1000 mm	1000 mm	1000 mm	1000 mm	1005 mm	1000 mm
ALTEZZA DI SCARICO DISCHARGE HEIGHT	1550 mm	1550 mm	1690 mm	1690 mm	1690 mm	1550 mm
APERTURA PER INTRODUZIONE INTRODUCTION OPENING	700x570 mm	700x570 mm	700x720 mm	700x720 mm	700x720 mm	700x570 mm
APERTURA DI TRITURAZIONE SHREDDING OPENING	160x200 mm	160x200 mm	160x200 mm	160x200 mm	160x200 mm	160x200 mm
N° MARTELLI / HAMMERS No.	8	8	8	8	8	8
N° LAME / BLADES No.	2	2	2	2	2	2
PESO / WEIGHT	215 Kg	215 Kg/230 Kg/215 Kg	330 Kg/345 Kg/330 Kg	330 Kg/345 Kg/330 Kg	435 Kg/480 Kg/435 Kg	225 Kg
PRODUZIONE ORARIA HOURLY PRODUCTION	* 7 m³/h	* 7 m³/h	* 7 m³/h	* 7 m³/h	* 7 m³/h	* 7 m³/h

** Avviamento elettrico e dispositivo Nostress / Electric start and Nostress device / Démarrage électrique et dispositif Nostress / Arranque eléctrico y dispositivo Nostress / Elektrischer Anlass und Nostress Vorrichtung / Elektrische start en No-stress inrichting / Электростартуком, устройство Nostress.

* Dato dipendente dal tipo di materiale e dalle condizioni di lavoro. / It depends on the kind of material and on the working conditions. / Ces données peuvent changer selon le type de matériel et les conditions de travail. / Estos datos pueden cambiar según el tipo de material y las condiciones de trabajo. / Daten, die von der Art des Materials und den Arbeitsbedingungen abhängen. / Deze gegevens zijn afhankelijk van het soort materiaal en de werkomstandigheden. / Это зависит от вида материала и от условий труда.

La Ditta NEGRI in qualunque momento si riserva il diritto di apportare alla propria produzione modifiche e miglioramenti ritenuti necessari a suo insindacabile giudizio. / At any time and at its incontestable discretion, NEGRI reserves the right to modify and improve its products, if considered necessary. / Dans n'importe quel moment et à son jugement sans appel, la maison NEGRI se garde le droit d'apporter des modifications et des améliorations à ses produits, si considérées nécessaires. / En cualquier momento y a su incuestionable juicio, la empresa NEGRI tiene el derecho de aportar a su producción modificaciones y mejoras consideradas necesarias. / Op elk gewenst moment en naar haar onbetwistbare discretie, NEGRI behoudt zich het recht voor om te wijzigen en verbeteren van haar producten, indien nodig geacht. / В любое время и на своем неоспоримом усмотрению NEGRI оставляет за собой право изменять и совершенствовать свою продукцию, если это будет сочтено необходимым.



46010 CAMPITELLO di MARCARIA (MN) ITALY • Via Motella, 33
Phone 0039 0376 926162 • Fax 0039 0376 925329
http://www.negri-bio.com • E-mail: info@negri-bio.com

**BIOTRITURATORE
BIO-SHREDDER
BIO-BROYEUR
BIO-TRITURADOR
BIO-HÄCKSLER
BIO-HAKSELAAR
БИОИЗМЕЛЬЧИТЕЛЬ**



Diesel
Honda GX390
versione EVO
omologato traino patente B
velocità max 80 Km/h

EVO version with 80 km/h (maximum speed)
homologated trailer for road transport
with driving licence type B



Versione cingolato
Tracked version



27%

BIOTRITURATORE R225

Il biotrituratore R225 è una macchina professionale molto compatta e con un innovativo sistema di taglio costituito da un rotore a triturazione mista dotato di 8 martelli mobili in acciaio temprato a cuore, di due lame fisse in acciaio temprato a cuore poste all'estremità del rotore e di pale per l'espulsione del materiale tritato poste all'interno del rotore stesso. Questo nuovo sistema consente di sminuzzare tutto il materiale di piccole e grandi dimensioni da un'unica tramoggia, evitando l'operazione di sbraccatura dei rami e permettendo così di raggiungere alte produzioni orarie. Il tritato viene espulso direttamente dal rotore senza l'ausilio di una ventola supplementare con relativa trasmissione, riducendo così la manutenzione e la rumorosità della macchina. All'interno della tramoggia, un rullo trasportatore idraulico, regolabile in velocità e senso di rotazione, trascina automaticamente verso il gruppo trituratore qualsiasi tipo di rifiuto vegetale, anche umido e fibroso come palme e foglie, fino a un diametro massimo di 90 mm. Lo scarico del materiale tritato avviene tramite un tubo di lancio alto 1550/1690 mm, girevole a 270° e regolabile come profondità di gittata. La trasmissione a cinghie per la versione elettrica, a cinghie con giunto idrodinamico per le versioni con motore a benzina e con gruppo moltiplicatore e giunto parastrappi per la versione a trattore rende il biotrituratore particolarmente sicuro anche in caso di introduzione accidentale di materiale non idoneo. La macchina può essere fornita con motore a benzina Honda o Subaru, con motore elettrico 380V oppure in versione a trattore con attacco a 3 punti. Costruito in modo semplice e robusto, il biotrituratore R225 risulta di facile utilizzo e comodo da movimentare grazie al perfetto bilanciamento e alle ruote pneumatiche di grandi dimensioni. I modelli con motore a benzina possono essere forniti anche in versione EVO; tale versione si differenzia dalla versione standard per le dimensioni più ampie della tramoggia di carico e per l'altezza di scarico del materiale macinato aumentata a 1690 mm. Le versioni EVO vengono proposte con carrello agricolo non omologato, con carrello stradale omologato a 80 km/h o con sottocarico cingolato. In quest'ultima versione, la macchina è dotata di cingoli in gomma a comando idraulico, risulta indipendente e può traslare su qualsiasi tipo di terreno fino a una pendenza massima del 27%. La traslazione del trituratore è comandata attraverso una consolle a due leve che è fissata sulla macchina, è comodamente raggiungibile dall'operatore e garantisce sempre un'ottima visibilità dell'area di movimento. La compattezza, i ganzi di sollevamento e l'enorme maneggevolezza dell'R225 ne permettono il facile caricamento anche su furgoni o camioncini. Tutti i modelli sono costruiti rispettando le ultime normative di sicurezza in vigore.

BIO-SHREDDER R225

The R225 bio-shredder is a very compact, professional machine with a new mixed cutting system formed by a rotor with 8 mobile hardened steel hammers, 2 fix hardened steel blades placed on the edge of the rotor and some ejection blades placed inside the rotor for throwing out the minced material. This new system allows you to introduce into one single hopper material of both large and small dimensions, with no need to tear apart small branches from the main branch, assuring a very high output per hour. The direct ejection of the shredded material through the rotor, without the use of any additional fan and related transmission system, reduces both noise level and maintenance operations. The hydraulic feeding roller with adjustable speed and rotation direction that is placed inside the hopper automatically carries every kind of vegetable waste, even damp and fibrous wood, such as palms and lindens, towards the cutting group (maximum diameter 90 mm). The material is discharged through a 270° rotary, 1550/1690 mm high ejection pipe with adjustable throw depth. The belt transmission for the electric version, the belt transmission with hydrodynamic joint for petrol engine versions and the transmission with gearbox and elastic joint for the tractor version make this bio-shredder a safe machine even in case of accidental introduction of inadequate material. The R225 is proposed with petrol engine Honda or Subaru, with electric engine 380V or in tractor version with three-point linkage. Built in an easy and sturdy way, the R225 is easy to use and to move thanks to its perfect balance and its large-size pneumatic wheels. The models with petrol engine are available in EVO version too; this version differs from the standard one because of the bigger hopper and the higher discharge height (1690 mm). The EVO versions are proposed with non-homologated agricultural carriage, with homologated street carriage or with tracks. The tracked version is equipped with hydraulic-controlled rubber tracks and it can work on every kind of ground (27% max. slope). The operator controls the machine movement by means of a two-lever console, placed on the machine in a comfortable position, which allows you to see the whole working area. Thanks to the compact dimensions, the lifting hooks and the great handling, it is even easy to load the machine on little trucks or vans using ramps. All versions are built in conformity with the latest security norms in force.

BIO-BROYEUR R225

Le bio-broyeur R225 est une machine professionnelle, très compacte et avec un nouveau système de broyage multi-végétaux, composé d'un rotator avec 8 marteaux mobiles en acier trempé, 2 lames fixes en acier trempé placées sur l'extrémité du rotator et des pales positionnées à l'intérieur du rotator qui facilitent l'évacuation du broyat. Ce système permet de broyer tout le matériel tant de petites que de grandes dimensions par une trémie unique, en évitant l'opération d'émondage et en permettant d'obtenir d'hautes productions horaires. Le broyat est expulsé directement par le rotator, sans l'aide d'aucun ventilateur supplémentaire et relative transmission, en réduisant ainsi l'entretien et le bruit de la machine. À l'intérieur de la trémie, un rouleau ameneur hydraulique, réglable en vitesse et en sens de rotation, amène automatiquement le matériel à broyer vers le groupe de broyage, même les déchets végétaux humides et fibreux comme palmiers et tilleuls (jusqu'à un diamètre maximal de 90 mm). Le matériel broyé est ensuite déchargé à travers une goulotte d'évacuation orientable 270°, haute 1550/1690 mm et avec déflecteur réglable. La transmission par courroies pour la version électrique, la transmission par courroies avec coupleur hydraulique pour les versions avec moteur à essence et la transmission avec groupe multiplicateur et accouplement élastique pour la version à tracteur rendent ce bio-broyeur particulièrement sûr même en cas d'introduction accidentelle de matériel non-adéquat. La machine peut être fournie avec moteur à essence Honda ou Subaru, avec moteur électrique 380V ou en version avec attelage trois points pour tracteurs. Simple et robuste, cette machine est très facile à utiliser et commode à déplacer grâce à son parfait équilibre et à l'utilisation des roues pneumatiques de grandes dimensions. Les modèles avec moteur à essence sont disponibles aussi dans la version EVO, qui se différencie de la version standard en ayant une trémie plus large et une hauteur de déchargement augmenté à 1690 mm de terre. Les versions EVO peuvent être fournies avec essieu agricole non-homologué, essieu routier homologué ou sur chenilles. Cette dernière version est équipée de chenilles en gomme avec contrôle hydraulique qui lui permettent de travailler sur n'importe quel type de terrain (pente maximale 27%). L'opérateur contrôle les mouvements du bio-broyeur à travers une console avec deux leviers, positionnée sur la machine et qui permet à l'opérateur de voir toute la zone de travail. Les dimensions compactes, les crochets d'ancre et la grande maniabilité de ce bio-broyeur en facilitent le chargement sur des fourgons ou de petits camions à travers des rampes. Tous les modèles sont construits en respectant les dernières règles de sécurité en vigueur.






ISO 9001 - Cert. n. 3779/0
BS OHSAS 18001 - Cert. n.0262L

BIOTRITURADOR R225

El biotriturador R225 es una máquina profesional, muy compacta, con un innovativo sistema de corte constituido por un rotor de trituración mixto dotado de 8 martillos móviles en acero templado, 2 hojas de corte fijas en acero templado puestas en la extremidad del rotor y palas en su interior para expulsar el material triturado. Este nuevo sistema consiste la trituración de todo el material de pequeña y grande dimensión por una única tolva, evitando la previa operación de rotura de los ramos y permitiendo alcanzar una alta capacidad de producción. El material triturado se expulsa directamente por el rotor sin el auxilio de un ventilador suplementario con su relativa transmisión, reduciendo de este modo la manutención y el ruido de la máquina. En el interior de la tolva hay un rodillo hidráulico regulable en velocidad y en dirección de rotación que arrastra automáticamente hacia el grupo triturador cualquier tipo de desecho vegetal, funciona aunque resulte duro y fibroso como las palmeras, los tilos, etc. hasta llegar a un diámetro máximo de 90 mm. El vaciado del material triturado se lleva a cabo tramite un tubo de descarga giratorio 270°, alto 1550/1690 mm y con profundidad de expulsión regulable. La máquina está dotada de transmisión por correas para la versión eléctrica, de transmisión por correas con acoplamiento hidrodinámico para las versiones con motor de gasolina y de transmisión por correas con grupo multiplicador para la versión a tractor, que hacen que el biotriturador sea particularmente seguro en caso de introducción accidental de material no idóneo. El biotriturador viene distribuido con motor de gasolina Honda o Subaru, con motor eléctrico 380V o con enganche tres puntos para tractores. Construido en modo muy simple y robusto, el biotriturador resulta de fácil utilización y cómodo en su transporte gracias a su perfecta estabilidad y al uso de ruedas neumáticas de gran dimensión. Los modelos con motor de gasolina pueden estar distribuidos en versión EVO; tal versión se distingue de la versión estándar por las dimensiones más amplias de la tolva de carga y por la altura de descarga del material aumentada a 1690 mm. Los modelos en versión EVO son disponibles con remolque agrícola, con remolque de carretera homologado o sobre arugas. La versión autónoma, dotada de arugas de goma a mando hidráulico, resulta ser independiente y puede traslar por cualquier tipo de terreno (inclinación máxima 27%). El operador controla el traslado de la máquina mediante una consola a dos palancas, situadas en una posición cómoda y que permite una óptima visibilidad del área de movimiento. Las dimensiones compactas, los ganchos de levantamiento y el fácil manejo permiten una carga desahogada, incluso sobre furgonetas o camionetas de pequeña talla. Todos los modelos están construidos respetando las últimas normas de seguridad vigentes en Europa.

BIO-HÄCKSLER R225

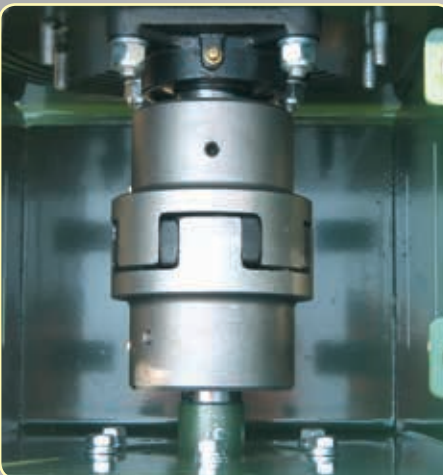
Der R225 Bio-Häcksler ist eine feste, professionelle Maschine. Das neue und kombinierte Häckselsystem des R225 besteht aus einem Rotor mit 8 beweglichen gehärteten Stahlhämern, 2 fixen gehärteten Stahlmessern auf der Außenseite des Rotors und einigen Flügeln, die im Inneren des Rotors liegen und den Auswurf des Häckselsguts beschleunigen. Dieses neue System verarbeitet Ast- und Buschwerk in jeder Größe durch einen einzigen Einzugsrichter, es vermeidet die Abtrennung der kleinen Äste vom Hauptast und es erlaubt eine hohe Stundenleistung. Das gehäckselte Material wird direkt vom Rotor ausgestoßen; kein zusätzlicher Flügel mit relativem Antrieb wird gebraucht. Dadurch werden Geräusch und Instandhaltung beschränkt. Im Inneren des Trichters ist eine hydraulische Einzugswalze mit regelbaren Geschwindigkeit und Drehrichtung eingebaut, die alle Bio-Abfälle bis zu einer Stärke von 90 mm direkt zur Häckselgruppe mitnimmt; sie eignet sich auch für feuchtes und faseriges Holz wie z.B. Palmen und Linden. Der Auswurf des gehäckselten Materials erfolgt durch ein 270° drehbares, 1550/1690 mm hohes Auswurfrohr mit Einstellung der Schussweite. Dank dem Riemenantrieb für die elektrische Version, dem Riemenantrieb mit hydrodynamischer Kupplung für die Versionen mit Benzinmotor und dem Riemenantrieb mit Übersetzungsgetriebe und elastischer Kupplung für die Traktorversion ist der R225 Bio-Häcksler besonders sicher auch im Falle von zufälliger Einführung unpassenden Materials. Die Maschine kann in den folgenden Versionen geliefert werden: mit Benzinmotor Honda oder Subaru, mit Elektromotor 380V oder in Traktorversion mit Dreipunkt-Anschluss. Dank der leichten und festen Bauart, der perfekten Auswuchtung und der großen Luftreifen kann man diese Maschine einfach verschieben. Die Modelle mit Benzinmotor können auch mit EVO Trichter angeboten werden; diese Versionen unterscheiden sich von den Versionen mit Standard Trichter für die vergrößerten Dimensionen des Trichters und für die höhere Auswurfhöhe (1690 mm). Die EVO Modelle können mit nicht-zugelassenem Agrarfahrzeug, mit zugelassenem Straßenfahrzeug oder mit Raupenketten ausgerüstet werden. Die letzte Version ist mit Gummiraupenketten mit hydraulischem Antrieb ausgestattet, die die Bewegung der Maschine auf allen Typen Boden (27% max. Neigung) erlauben. Die Verlagerung des R225C ist durch eine auf der Maschine befestigte Zweihel-Konsole gelenkt; dank dieser Konsole, die leicht erreichbar ist, kann der Benutzer die ganze Arbeitszone sehen. Die kompakten Dimensionen, die Aushebeaken und die große Handlichkeit erlauben dem Benutzer, die Maschine auf Lieferwagen und Kleintransporter durch Rampen zu laden. Alle Versionen achten die letzten Sicherheitsnormen in Kraft.

BIO-HAKSELAAR R225

De biohakselaar R225 is een zeer compacte professionele machine met een vernieuwend snijstelsysteem door een multifunctionele rotor die bestaat uit 8 bewegende hamers van tot in de kern gehard staal, twee vaste stalen messen aan de buitenzijde van de rotor en twee schoepen die binnenin dezelfde rotor geplaatst zijn. Met dit nieuwe systeem kan u al het te versnipperen materiaal, klein of groot, langs één enkele invoer inbrengen. Zo hoeft u geen takken meer te sorteren en u bereikt een veel hogere opbrengst per uur. Het materiaal wordt onmiddellijk door de rotor zelf naar buiten gedreven zonder tussenkomst van een extra aangedreven ventilator waardoor de machine veel minder luidruchtig is en minder onderhoud nodig heeft. Binnenin de aanvoertrechter bevindt zich een qua snelheid regelbare hydraulische aanvoerrol die alle mogelijke groenafval tot bij de rotor brengt, ook vezelachtig materiaal zoals linde, dennoemen en palmbom enz. tot een diameter van 90 mm. Het materiaal wordt naar buiten geleid langs een uitwerppijp van 1500/1690 mm hoog die 270° draaibaar is. U kunt ook de verticale richting van de uitwerppijp aanpassen om te bepalen hoe ver het materiaal geblazen wordt. De machine wordt geleverd met een Elektromotor 380V, Honda of Subaru benzinemotor, of tenslotte ook in een versie voor aandrijving door een vierwielige trekker die voorzien is van een driepunts aansluiting. Deze machine is heel eenvoudig en robuust gebouwd, is gemakkelijk te gebruiken en ook licht verplaatsbaar dankzij de perfecte balans en de grote luchtbanden. De modellen met benzinmotor zijn verkrijgbaar in EVO versie; deze versie verschilt van de standaard een vanwege de grotere aanvoertrechter en een hogere uitwerppijp (1690 mm). De EVO versies worden voorgesteld met niet-gehomologeerd agrarisch vervoer met gehomologeerd straat vervoer of met rupsbanden. De zelfrijdende versie heeft een onderstel met rubberen rupsbanden die hydraulisch aangedreven worden. Dit apparaat is autonoom, kan zich over elk terrein verplaatsen en hellingen nemen tot 27%. De bestuurder controleert de bewegingen van de machine via een paneel met twee hefboomen die zodanig geplaatst zijn dat hij een optimaal overzicht heeft van het terrein. Dankzij de compacte afmetingen, de hefogen en de enorme handelbaarheid kan de machine gemakkelijk geladen worden, ook op kleine vrachtwagens of bestelwagens. Alle versies zijn gebouwd in overeenstemming met de nieuwste veiligheidsnormen die van kracht zijn.



Trasmissione a cinghie con giunto idrodinamico (versione motore)
Belt transmission with hydrodynamic joint (version with gasoline engine)
Transmission par courroies avec coupleur hydraulique (version avec moteur à essence)
Transmission por correas con acoplamiento hidrodinámico (versión motor de gasolina)
Riemenantrieb mit hydrodynamischer Kupplung (Ausführung mit Benzinmotor)
Overbrenging door V-snaar met hydrodynamische koppeling (versie met benzinmotor)
Ременная трансмиссия с гидродинамической муфтой (моторизованной версии)



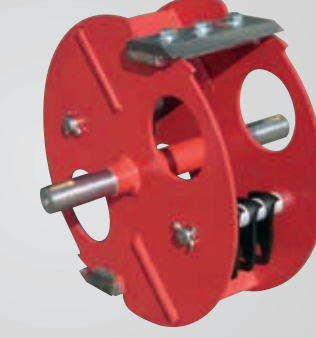
Trasmissione con gruppo moltiplicatore e giunto parastrappi
Transmission with gearbox and elastic joint
Transmission avec groupe multiplicateur et accouplement élastique
Trasmissione con grupo multiplicador y acoplamiento elástico
Antrieb mit Übersetzungsgetriebe und elastischer Kupplung
Overbrenging met versneller en schokabsorbierende verbinding
Привод с мультипликатором и упругой муфтой



Dispositivo Nostress
Nostress device
Dispositif Nostress
Dispositivo Nostress
Nostress Vorrichtung
No-stress inrichting
Устройство Nostress



Tramoggia di carico, rullo trasportatore e particolare del maniglione di comando
Feeding hopper, feeding roller and detail of the control handle
Trémie de chargement, rouleau ameneur et détail de la poignée de commande
Tolva de carga, rodillo transportador y detalle del manubrio de mando
Zuführtrichter, Mitnehmerwalze und Detail des Steuerhandgriffs
Aanvoertrechter, invoerrol en details voor de bedieningshendel
Бункер загрузки, ролик втягивания и особенная рукоятка управления



Rotore di triturazione con sistema misto
Rotor with combined cutting system
Rotor avec système de broyage mixte
Rotor con sistema de corte combinado
Rotor mit kombiniertem Häckselsystem
Multifunktionale haxselrotor
Измельчающий ротор со смешанной системой



Posizione di trasporto
Transport position
Position de transport
Posición de transporte
Transportstellung
Positie voor transport
Положение перемещения

Versione standard con motore Honda GX390
Standard Version with Honda GX390 engine
Version Standard avec moteur Honda GX390
Versión Standard con motor Honda GX390
Standardversion mit Motor Honda GX390
Standaard versie met motor Honda GX390
Стандартная версия с двигателем Honda GX390

Versione a trattore con attacco 3 punti
Tractor version with 3 points linkage
Version pour tracteur avec attelage 3 points
Version para tractor enganche 3 puntos
Traktor Version mit Dreipunkt-Anschluss
Versie met Driepunt bevestiging voor trekkers
Версия с приводом от трактора с трехточечным навесным устройством

БИОИЗМЕЛЬЧИТЕЛЬ R225

Биоизмельчитель R225 является очень компактной профессиональной машиной с инновационной системой резки на основе ротора для смешанного измельчения, состоящего из 8 подвижных молотков, выполненных из закаленной стали, 2 неподвижных стальных ножей, помещенных на концы ротора, и 2 лопастей для выброса измельченного материала, помещенных внутри того же ротора. Эта новая система позволяет измельчать весь материал маленьких и больших размеров в единственном бункере, избегая процедуры резки ветвей и позволяя достигать часовой производительности. Измельченный материал выбрасывается под действием ротора без помощи дополнительной крыльчатки вентилятора и относящейся к ней трансмиссии, сокращая уровень шума и ремонт машины. Внутри бункера находится гидравлически приводимый ролик втягивания, регулируемый по скорости, который автоматически втягивает внутрь агрегата измельчения любой тип растительного мусора, также такого твердого и волокнистого как пальмы, морская сосна, липа и т.д., диаметром до 90 мм. Выброс измельченного материала осуществляется посредством трубы выброса высотой 1500/1690 мм, вращающейся на 270 градусов и регулируемой в дальности расстояния выбрасываемого материала. Имеется в версиях с бензиновым двигателем Honda или Subaru, электрическим двигателем 380 вольт 7,4 кВт, и также с приводом от трактора с трехточечным креплением для мощностей от 9,6 кВт (13 л.с.). Сконструированный простым, но в тоже время основательным способом, этот биоизмельчитель прост в использовании и удобен в перемещении благодаря отличной балансировке и использованию пневматических колес большого размера. Моторизованные модели могут быть оборудованы версией EVO, чем отличаются от стандартной версии наличием колесного шасси без права выезда на автодороги общего пользования или с правом выезда на автодороги общего пользования со скоростью до 80 км/ч при наличии водительских прав категории «Б». Существующий также в самоходной версии, оборудованной платформой на гусеничном резиновом ходу с гидравлическим управлением, может самостоятельно перемещаться по любому виду почвы, преодолевая наклон в 27%. Рабочий управляет перемещением машины с помощью панели с двумя рычагами, помещая ее в удобную позицию, которая дает отличную видимость движения. Другой особенностью версии EVO является наличие бункера более широкого размера по сравнению со стандартной версией, и увеличенной высотой выброса перемолотого материала до 1.690 мм. Компактные размеры, крик поднятия и хорошая управляемость позволяют легкую погрузку на грузозаправочные машины небольших размеров и фуры. Все версии снабжены системой безопасности с соответствии с последними европейскими стандартами.